



SUNDIRECT
INFRARED HEATER

TH400 I TH600-PRO



Telepítési és használati utasítás

A telepítés megkezdése előtt olvassa végig figyelmesen a telepítési és használati utasítást, és őrizze meg későbbi használatra.

A SZIMBÓLUMOK LEÍRÁSA

A fűtőkészülék használata előtt olvassa el a használati útmutató megfelelő szakaszát.



A termékre vonatkozó európai irányelveknek megfelelően.



FIGYELMEZTETÉS: A fűtőkészülék túlmelegedésének elkerülése érdekében ne takarja le.



Az áthúzott szemetes azt jelzi, hogy a terméket a háztartási hulladéktól elkülönítve kell kidobni. A terméket újrahasznosítás céljából be kell nyújtani a hulladék elhelyezésére vonatkozó helyi környezetvédelmi előírásoknak megfelelően. Azáltal, hogy elkülönít egy megjelölt tételt a háztartási hulladékból, segít csökkenteni az égetőművekbe vagy hulladéklerakóba juttatott hulladék mennyiségét, és minimalizálja az emberi egészségre és a környezetre gyakorolt esetleges negatív hatásokat.

1. Biztonsági utasítások

A TŰZ, ÁRAMÜTÉS- ÉS SÉRÜLÉSVESZÉLY KOCKÁZATÁNAK CSÖKKENTÉSE ÉRDEKÉBEN TARTSA BE AZ ALÁBBI UTASÍTÁSOKAT:

1.1 Biztonsági óvintézkedések a termékkel kapcsolatban

- Ne takarja le a fűtőkészüléket semmivel. A letakarás túlmelegedést és esetlegesen tüzet okozhat.
- A fűtőkészülék tartós érintése égési sérülést okozhat.
- A fűtőpanelt falra szerelésre tervezték. Kérjük ne szerelje mennyezetre.
- A termék könnyedén működtethető okostelefonnal ugyanazon a WIFI-n, egy másik WIFI-n keresztül, vagy 3G vagy 4G mobilhálózaton keresztül. Ez lehetővé teszi a fűtés távvezérlését, közvetlen felügyelet nélkül. Mindazonáltal, kérjük győződjön meg arról, hogy az ebben az útmutatóban szereplő összes biztonsági szabályt betartja a távvezérlés során is.

1.2 A gyermekeket és fogyatékkal élőket fenyegető veszélyek

- A készüléket 8 éves vagy annál idősebb gyermekek használhatják, valamint csökkent fizikai, érzékszervi vagy mentális képességekkel vagy tapasztalat- és tudáshiánnyal rendelkező személyek abban az esetben, ha felügyelet alatt állnak vagy oktatást kaptak a készülék biztonságos használatáról és megértették ennek veszélyeit. A gyermekek nem játszhatnak a készülékkel. Gyermekek nem végezhetnek tisztítást és karbantartást felügyelet nélkül.
- 3 évnél fiatalabb gyermekek csak állandó felügyelet mellett tartózkodhatnak a készülék közelében.
- 3-8 év közötti gyermekek csak abban az esetben kapcsolhatják be/ki a készüléket, amennyiben azt rendeltetésszerűen szerelték fel és helyezték üzembe, és felügyeletet vagy utasítást kaptak a készülék biztonságos használatával kapcsolatban és megértették az ezzel járó veszélyeket. 3-8 év közötti gyermekek nem csatlakoztathatják, nem szabályozhatják, nem tisztíthatják a készüléket, valamint nem végezhetnek rajta karbantartást.
- FIGYELEM — A termék bizonyos részei felforrósodhatnak és égési sérüléseket okozhatnak. Különösen figyelemmel kell lenni, amennyiben gyermekek vagy fogyatékkal élők vannak a termék közelében.
- Ha a tápkábel megsérül, annak érdekében, hogy elkerülje az esetleges veszélyeket, cserélni szükséges a gyártó, szervizképviselet vagy képzett személyek által.
- NE működtesse a fűtőkészüléket olyan, kisebb helyiségekben, ahol azt önállóan elhagyni képtelen személyek laknak életvitelszerűen. Gyermekektől és fogyatékkal élőktől elzárva tartandó.
- A fulladásveszély elkerülése érdekében a csecsemőket és kisgyermekeket tartsa távol mindennemű csomagolóanyagoktól, például műanyag zacskóktól.

1.3 Elektromos biztonsági szabályok

- Telepítés, javítás vagy karbantartás előtt a fűtőkészüléket ki kell kapcsolni, és le kell választani az elektromos hálózatról. A telepítést megelőzően ellenőrizze, hogy a fűtőkészüléken nincsenek-e sérülések.
- Ha a fűtőkészülék vagy csatlakozója sérült, NE használja a készüléket, hanem forduljon Sundirect márkakereskedőjéhez és kérjen javítást vagy cserét. Mindennemű javítást, karbantartást vagy átalakítást egy meghatalmazott Sundirect márkakereskedő útján kell elvégeztetni.
- NE próbálja önállóan megjavítani a fűtőkészüléket, mert ezáltal a garancia érvényét veszti.
- Ha a fűtőkészülék leesett, TILOS használni. Ilyenkor forduljon Sundirect márkakereskedőjéhez és ellenőriztesse, hogy a készülékben történt-e károsodás.
- A fűtőkészülék 230V-os, 50Hz-es váltakozó áramú hálózati feszültségről működtethető. Ha a rendelkezésre álló hálózat nem teljesíti ezeket a paramétereket, TILOS a fűtőkészüléket arról működtetni.

- A fűtőkészüléket nem szabad fali aljzat fölé közvetlenül elhelyezni.
- FIGYELMEZTETÉS: Az üveg infrapanel nem használható, ha az üveg felülete sérült.
- FIGYELMEZTETÉS: Ne működtesse a fűtőkészüléket olyan, kisebb helyiségekben, ahol azt önállóan elhagyni képtelen személyek laknak életvitelszerűen, kivéve, ha a folyamatos felügyeletük biztosított.

2. Hogyan bánjunk a Sundirect fűtőkészülékkel

2.1 Tisztítás

Tisztítás előtt mindig húzza ki a csatlakozózsínort a hálózati aljzataból, és hagyja a készüléket teljesen lehűlni. Tilos a készüléket vízbe meríteni vagy vizet fröcskölni rá. Tisztítsa puha, enyhén nedves törölkendővel. Kerülje a nagyon vizes törölkendők használatát, és tisztítás után mindig törölje szárazra a fűtőkészüléket. A súrolószerek, oldószerek és durva szivacsok használata tilos, mert ezek összekarcolhatják a felületet, vagy másfajta, helyrehozhatatlan kárt tehetnek benne. Az újbóli üzembe helyezés előtt a fűtőkészüléknek tökéletesen meg kell száradnia.

2.2 Használat/Üzemeltetés

Ne ragasszon képes fóliát a készülék felületére, továbbá ne fessen vagy nyomtasson rá semmit, mert ezzel kárt tehet a fűtőkészülékben, és az ilyen cselekedet a garancia érvénytelenítését vonja maga után.

Kérjük, hogy ha bármimemű zajt, szagot, látható elváltozást vagy rendellenesen magas hőmérsékletet tapasztal, szüntesse be a készülék használatát és forduljon a Sundirect egyik meghatalmazott márkakereskedőjéhez.

2.3 Javítás

A Sundirect meghatalmazott márkakereskedéseinek vagy közvetlenül a Sundirectnek kell megbízást adnia a javításokra. Ha a felhasználó önmaga próbálja átalakítani vagy megjavítani a terméket, a garancia érvényét veszti.

2.4 Eldobás

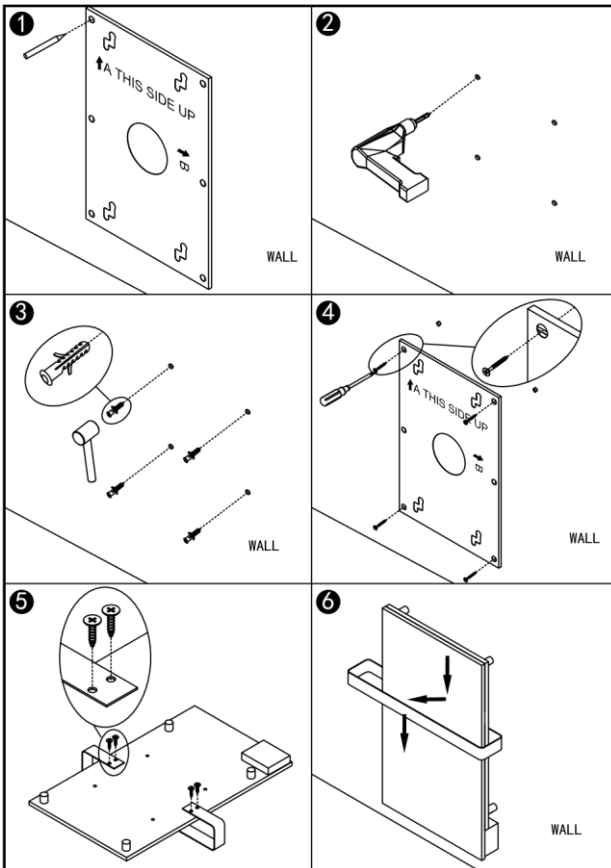


Ez a jelölés azt jelzi, hogy ezt a terméket az EU-ban nem szabad más háztartási hulladékokkal együtt megsemmisíteni. A környezetre vagy az emberi egészségre gyakorolt esetleges károk megelőzése érdekében, valamint az anyagi erőforrások fenntartható újra felhasználásának előmozdítása érdekében fontos a felelősségteljes újrahasznosítás. A használt eszköz visszaszolgáltatásához használja a visszavételi és gyűjtési rendszereket, vagy vegye fel a kapcsolatot azzal a kereskedővel, akitől a terméket vásárolta.

Ők ezt a terméket környezetvédelmi szempontból biztonságos módon újrahasznosíthatják.

3. Telepítési útmutató

Megjegyzés: A csomagban megtalálható kellékek tömör falra történő felszerelésre szolgálnak. Ettől eltérő típusú falfelülethez speciális rögzítő elemek szükségesek (ilyeneket a csomag nem tartalmaz). Kérjük ellenőrizze, hogy a fal kellően szilárd-e a szerelési felületnek. A fűtőpanel telepítését szakképzett villanyszerelővel vagy a Sundirect által meghatalmazott telepítési szakemberrel ajánlott elvégeztetni. A fűtőkészüléknek legalább 20 cm távolságra kell lennie minden tárgytól, egyéb faltól stb.; a padlótól való távolságnak legalább 20 cm-nek kell lennie.



1. lépés: A csomagban található tartókonzol segítségével jelölje be a furatok helyét.

2. lépés: Fúrjon lyukakat egy 8mm-es fúróval.

3. lépés: Helyezze be a tipliket a furatokba.

4. lépés: Rögzítse a tartókonzolt a falra.

5. lépés: Szerelje fel a törölközőtartót a fűtőpanelre.

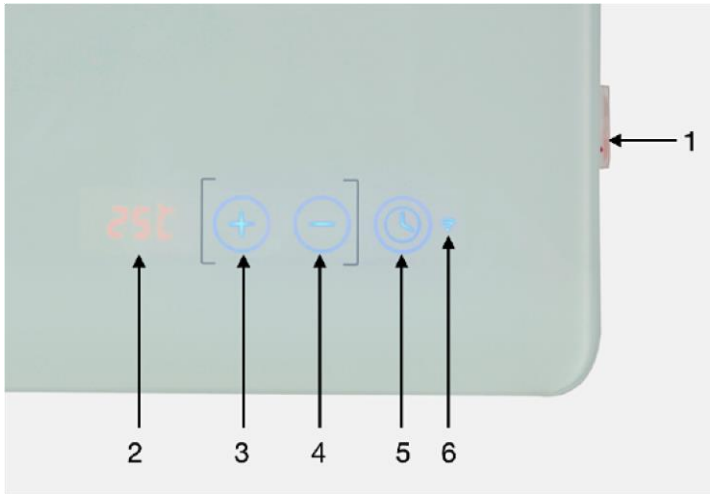
6. lépés: Helyezze fel a fűtőpanel a tartókonzolra, mozgassa a képen látható módon két irányba, majd rögzítse a fűtőpanelre.

4. Üzemeltetési útmutató:

4.1 Az intelligens vezérlés általános bemutatása

A TH400/TH600-PRO beépített, érintőképernyős WIFI-s vezérlődobozzal rendelkezik, vagyis nincs szükség további kiegészítő termosztátra a fűtőpanel vezérléséhez. A panel vezérelhető manuálisan az üveg felület alsó részén található érintőképernyővel, vagy okostelefonon keresztül is. Miután az applikáción keresztül csatlakozott a fűtőkészülékhez, okostelefonja segítségével is irányíthatja. Ha otthoni internete nem működik, a fűtőkészülék abban az esetben is működtethető az érintőképernyőn keresztül, csak kapcsolja ki és néhány másodperc múlva kapcsolja be újra. Miután a fűtőkészülék újra csatlakozik a WiFi-hez, automatikusan csatlakozni fog az okostelefonhoz.

4.2 Érintőképernyő leírása



1. Bekapcsológomb
2. Kijelző
3. “+” gomb
4. “-” gomb
5. Időzítő
6. Wi-Fi jelző

4.3 Manuális irányítás

A **Bekapcsológomb** megnyomása után a kijelzőn az aktuális szobahőmérséklet fog megjelenni, a “-” és “+” gombok nyomásával pedig be tudja állítani a kívánt hőmérsékletet.

Az időzítő kézi beállításához nyomja meg az Időzítő gombot. Ekkor a képernyőn megjelenik az “1H” felirat, amely azt jelenti, hogy a fűtőkészülék a visszaszámlálón működik, 1 óra múlva kikapcsol. Nyomja meg újra a két órához (“2H”), újra a három órához (“3H”) és így tovább, legfeljebb 24 óra beállításához.

A fűtőkészülék érintőképernyőn keresztül történő kikapcsolásához nyomja meg hosszan, 3 másodpercig a “+” gombot.

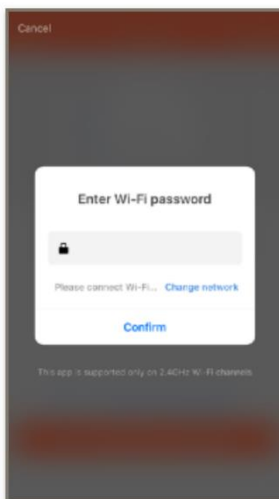
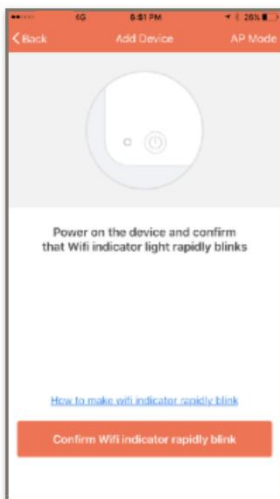
4.4 Wi-Fi és mobil alkalmazás működése

4.4.1 A Sundirect alkalmazás letöltése

Az alkalmazás letöltéséhez olvassa be az alábbi QR-kódot, vagy töltsse le a „Sundirect Smart” applikációt az Appstore-ból vagy a Google Playstore-ból. Letöltés után nyissa meg az alkalmazást, és regisztráljon telefonszámával vagy e-mail címével.



4.4.2 Csatlakozás a WiFi-hez



1.lépés: Nyomja meg a Bekapcsológombot, ekkor a WiFi jelző gyorsan villogni kezd. Nyissa meg okostelefonján az alkalmazást és adja hozzá készülékét.

2.lépés: Írja be otthoni WiFi hálózatának jelszavát. Kérjük ellenőrizze, hogy az otthoni WiFi működik-e, és tartsa a fűtőkészüléket, valamint okostelefonját a WiFi routerhez a lehető legközelebb.

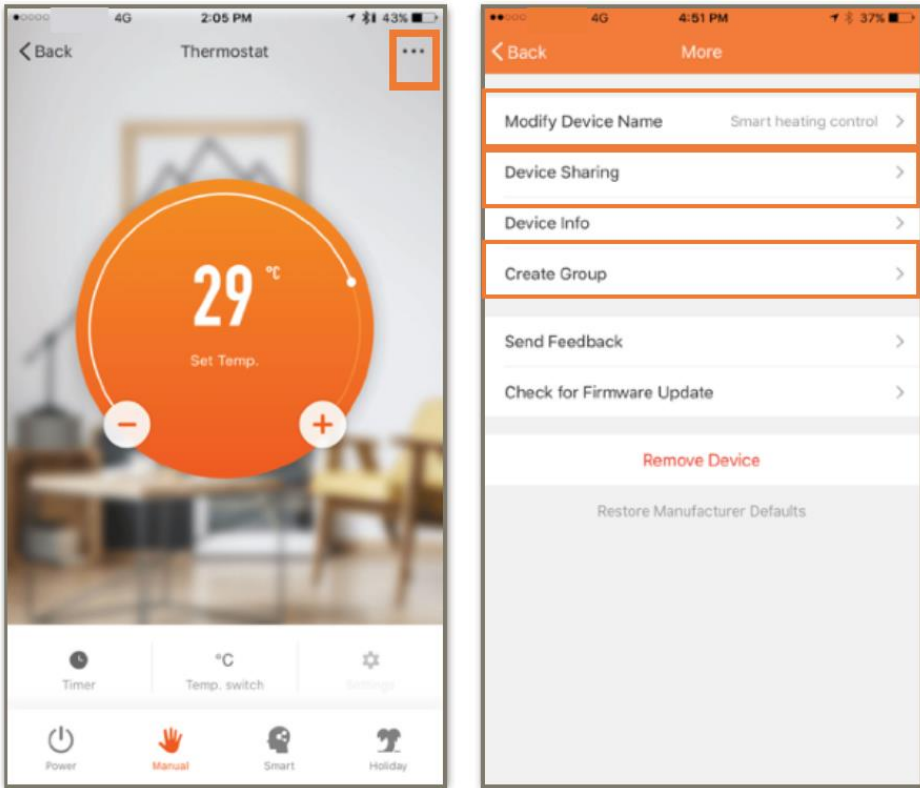
Megjegyzés: *Az alkalmazás kizárólag 2.4GHz Wifi csatornán működik.*

3.lépés: Várjon addig, míg a csatlakozási állapot 100%-ot mutat.

Amennyiben a kapcsolat bármilyen okból meghiúsul, próbálkozzon újra a folyamat megismétlésével. A kapcsolat meghiúsulását általában WiFi hiba okozhatja.

Amennyiben továbbra sem sikerül létrehozni a kapcsolatot, kapcsolja ki a fűtőkészüléket, és néhány másodperc múlva kapcsolja be újra. Nyomja meg hosszan, 5 másodpercig az érintőképernyőn az „Időzítő” gombot, amíg a WiFi jelzőfény lassan villogni nem kezd, majd ismételje meg a csatlakozási folyamatot.

4.4.3 Eszkőnév módosítása, Eszközmegosztás és Eszközcsoport vezérlés



A jobb felső sarokban található "...". lehetőségre kattintva módosíthatja az eszköz nevét, működtetheti az eszközmegosztást, valamint beállíthatja az azonos típusú eszközök csoportos vezérlését.

4.4.4 Leválasztás WiFi-ről

Amennyiben le szeretné választani fűtőkészülékét a WiFi hálózatról, nyomja meg hosszan, 5-8 másodpercig az érintőképernyőn az „Időzítő” gombot, amíg a WiFi jelző villogni nem kezd. Ekkor a fűtőkészülék manuálisan, WiFi nélkül fog működni.

4.4.5 WiFi funkció be- és kikapcsolása

Nyomja meg hosszan, 10 másodpercig a “-” gombot a fűtőkészülék WiFi funkciójának kikapcsolásához. Ekkor a WiFi jel eltűnik. A bekapcsoláshoz nyomja meg újra hosszan a “-” gombot.

5. Műszaki specifikációk

A felsorolt utasítások az alábbi táblázatban feltüntetett fűtőkészülékekre érvényesek.

Típus	Teljesítmény	Méret	Súly	Felszerelhetőség	IP érintésvédelmi fokozat
TH400	400W	48*100cm	11Kg	Falra	IP44
TH600-Pro	600W	58.5*110cm	15Kg	Falra	IP44

6. Garancia

A Sundirect 5 év gyártási garanciát vállal a TH400/TH600-Pro fűtőkészülékekre.

A sorozatszámot a fűtőkészülék hátoldalán, valamint a Telepítési és használati utasítás utolsó oldalán találja. Kérjük, tartsa meg ezt esetleges garanciális igény esetére.

A vásárlás napjától számított jótállási időn belül a Sundirect megjavítja vagy kicseréli a fűtőkészüléket, amennyiben a meghibásodás gyártási vagy anyaghibák miatt következett be. Kérjük, hogy jótállási igény esetén lépjen kapcsolatba a helyi Sundirect forgalmazóval, és a vásárlást igazoló számlával együtt adja vissza a fűtőkészüléket.

A garancia a fűtőkészülék javítására és cseréjére vonatkozik. A Sundirect nem felel semmilyen egyéb felmerülő költségért, mint például a telepítési költségért vagy szállítási költségért. Felhívjuk figyelmét, hogy a fűtőkészülék szerelése, felnyitása garanciavesztést von maga után. A fűtőkészülék hátoldalán található sorozatszám eltávolítása szintén érvényteleníti a garanciát. Nem távolítható el továbbá semelyik, a hátoldalon található matrica.

A felhasználó által okozott károokra jelen garancia nem terjed ki. Ide tartoznak a felületen lévő karcolások is. A Sundirect nem vállal felelősséget a víz vagy nedvesség bejutásáért, véletlen károsodásért, helytelen kezelésért, külső behatásért, illetéktelen személyek általi javításért vagy beállításért, illetve a kézikönyvben megadott helyes biztonsági, karbantartási és telepítési óvintézkedések elmulasztásából eredő károkért, veszteségekért vagy sérülésekért.

ErP

Az elektromos fűtőkészülékek helyi tájékoztatási követelményei

Típusok: TH400/TH600-PRO

Tétel	Jel	Érték	Mértékegység	Tétel	Egység
Hőteljesítmény				Hőbemenet típusa, elektromos tároló helyiségfűtőkhöz (válasszon egyet)	
Névleges hőteljesítmény	Pnom	0.4-0.6	kW	kézi hőmennyiség-szabályozás, beépített termosztáttal	Nem
Minimális hőteljesítmény (tájékoztató jellegű)	Pmin	0,0	kW	kézi hőmennyiség-szabályozás szobai és / vagy kültéri hőmérséklet-visszajelzéssel	Nem
Kiegészítő villamosenergia-fogyasztás				ventilátorral támogatott hőteljesítmény	Nem
Névleges hőteljesítmény mellett	elmax	0.4-0.6	kW	Hőteljesítmény/szobahőmérséklet szabályozás típusa (válasszon egyet)	
Minimális hőteljesítmény mellett	elmin	0,0	kW	Egyfokozatú hőteljesítmény és nincs szobahőmérséklet-szabályozás	Nem
Készenléti állapotban	eISB	0.001	kW	két vagy több kézi fokozat, nincs szobahőmérséklet-szabályozás	Nem
				mechanikus termosztátos szobahőmérséklet-szabályozással	Nem
				elektronikus szobahőmérséklet-szabályozással	Nem
				elektronikus szobahőmérséklet-szabályozás plusz nappali időzítő	Nem
				elektronikus szobahőmérséklet-szabályozás plusz heti időzítő	Igen
				Egyéb vezérlési lehetőségek (több választás lehetséges)	
				szobahőmérséklet-szabályozás, jelenlét-érzékeléssel	Nem
				szobahőmérséklet-szabályozás, nyitott ablak érzékeléssel	Nem

			távolságvezérlési opcióval	Igen
			adaptív indítással	Nem
			munkaidő korlátozásával	Nem
			fekete izzó érzékelővel	Nem
Elérhetőségek: Sundirect Technology Ltd. No.401 Shunba Village, Ningwei, Xiaoshan district, 311215 Hangzhou,China				

Sundirect Technology Ltd.
No.401 Shunba Village, Ningwei,
Xiaoshan district, 311215 Hangzhou China

Sundirect Logistics Europe
Hofbauer GmbH
Zimmerweg 4, 6020 Innsbruck Austria /
Europe

info@sundirect-heater.com www.sundirect-heater.com
© 2019 Sundirect Technology Ltd.