

# ECOSUN S MAGAS HŐMÉRSÉKLETŰ INFRAPANEL

*Használati útmutató és jótállás*



*Kérjük felszerelés és üzemeltetés előtt olvassa el figyelmesen!  
Kérjük tartsa meg ezt az útmutatót!*

---

## 1. Alapinformációk

---

- Az infrapanel biztonsági osztálya: I. IP X4.
- A panelt az elektromos szabványoknak megfelelően kell felszerelni.
- A panel felszerelését csak arra feljogosított, szakképzett személy végezheti.

---

## 2. Felhasználás

---

Az ECOSUN S infrapanel nagyobb terek fűtésére lett kifejlesztve. Alkalmazása a következő helyeken javasolt:

- Ipari csarnokok
- Raktárak
- Sport és egyéb csarnokok
- Termek, templomok

A panelek alkalmasak egy-egy terem vagy csarnok adott pontjának vagy zónáinak fűtésére.

---

## 3. Tartozékok

---

- 2 db tartókeret
- 2 db csavar a tartókeretek biztosításához
- 1 db kábel tömszelence

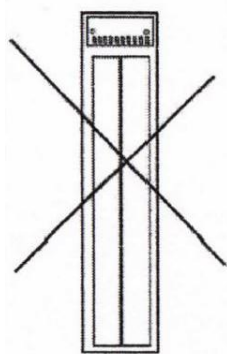
Az infrapanel gyári tartozékai – a tartószerkezet kivételével – a panel szerelődobozában található. A szerelődoboz a sugárzó oldalon a sugárzók mellett található. Fedelét 2 db keresztfejes csavar rögzíti. A bekötéshez, illetve a tartozékok kivételéhez a csavarokat ki kell tekerni és a fedelet le kell szerelni. A tartókeret a csomagolásban külön található.

---

## 4. Felszerelés

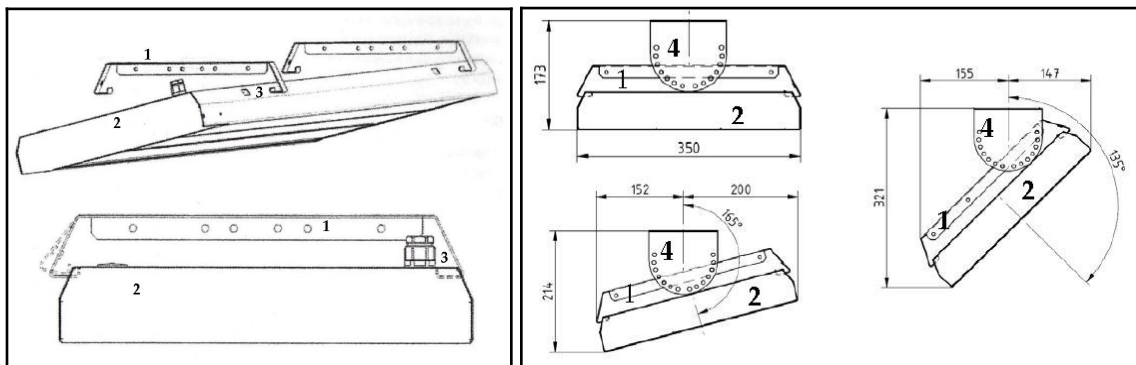
---

A infrapanelt a tartókeretek segítségével láncokkal a plafonra, illetve oldalfali tartókkal közvetlenül a plafonra vagy az oldalfalra lehet rögzíteni. A panel oldalfalra függőlegesen és döntve (tetszőleges szögben) is telepíthető. Ugyanakkor függőleges telepítésnél TILOS az infrapanel olyan elhelyezése, hogy a panel csatlakozórésze felül legyen.



Fali tartóval való telepítésnél a panel megdöntését biztosító tartót rögzíteni kell a falhoz, majd a kívánt dőlésszögnek megfelelően ehhez a tartóhoz kell erősíteni a gyári tartókeretet.

Az infrapanel oldalán kialakított csatlakozásokon keresztül elsőnek az egyik, majd a másik oldalon is a tartókerethez rögzítjük az infrasugárzót és csavarral rögzítjük.



1. Tartókeret

2. Infrapanel

3. Tartókeret és panel csatlakozás

4. Fali tartó

Láncokkal való telepítés esetében minden tartókereten két rögzítési pont kialakítása szükséges.

Telepítés közben figyeljen oda, hogy ne érjen hozzá a sugárzó oldalhoz koszos kézzel vagy koszos eszközzel! Tartsa be az alábbi biztonsági távolságokat!

- A sugárzó felület (380°C) és bármilyen éghető anyag közötti távolság min. 100 cm.
- Az infrapanel más felülete és bármilyen éghető anyag közötti távolság min. 25 cm.
- A padlótól mért magasság min. 350cm.
- Az egy helyiségbe telepített infrasugárzó panelek egymás közötti távolsága min. a panel és a padló távolsága.
- Az infrasugárzókat TILOS elektromos aljzatok alá telepíteni!

Készülék típusa	Tartókeret lyuktávolsága (mm)	Figyelem!
ECOSUN S 09	50X100	- A fűrészi sablon a tartókeretekhez tartozék - A lyukak mérete Ø 6 mm
ECOSUN S 12		
ECOSUN S 18	165X1000	- A tartókeret része a csomagolásnak - <b>A sugárzó felületet ne fogja meg koszos kézzel!</b> - <b>A felszerelésnél használja a mellékelt kesztyűt.</b>
ECOSUN S 24		
ECOSUN S 30		
ECOSUN S 36		

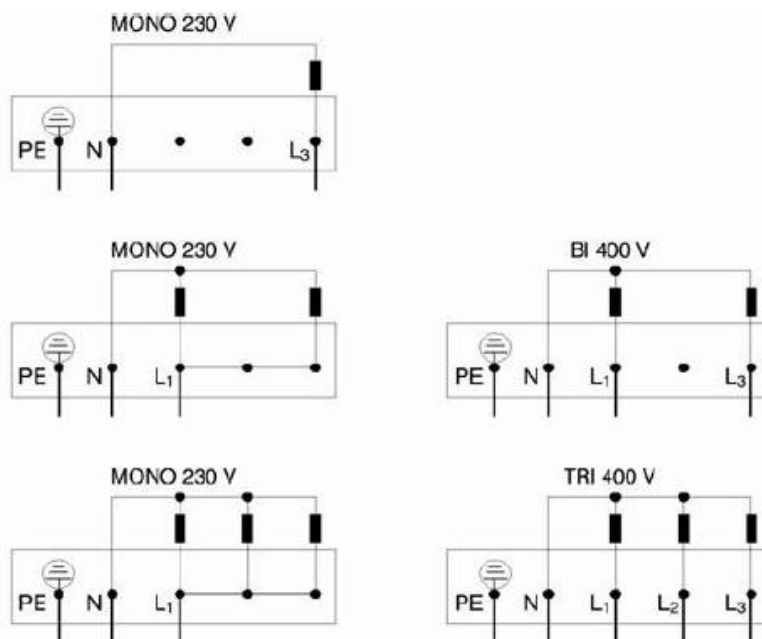
---

## 5. Elektromos bekötés

---

A készüléket úgy kell csatlakoztatni, hogy rendelkezésre álljon egy minden pólust megszakító áramtalanítási lehetőség. A szétkapcsolt kontaktusok között minimum 3 mm távolság kell, hogy rendelkezésre álljon!

A vezetéket a gyári tartozékként mellékelt kábel tömszelencén keresztül kell a készülék hátoldalán kivezetni. Egyes típusoknál több lehetőség is van a kivezetésre. Gyárilag egy kivezető nyílás van szabadon, a többiben vakdugó van. Amennyiben másik kivezető nyílás használata szükséges, a vakdugót át kell helyezni a nem használt nyílásba.



Az infrapanel elektromos bekötése

---

## 6. Szabályozás

---

A panel hőérzet alapján ki- be kapcsolással is működtethető. A gazdaságos fűtés megvalósításához azonban javasoljuk a FENIX termosztátok használatát ([www.fenixinfra.hu](http://www.fenixinfra.hu)). Nagyobb létesítményekben célszerű a panelekből zónákat kialakítani és az egyes zónákat külön-külön vezérelni. Ezzel a módszerrel lehetőség nyílik arra, hogy egy nagyobb terület külön álló helyszínein (pl. különböző munkahelyek) külön-külön komforthőmérsékletet lehessen beállítani, vagy csak az a zóna üzemeljen ahol a fűtésre szüksége van. A panelek időkapcsolóval is üzemeltethetők.

Az ECOSUN S30 – S36 paneleknél lehetőség van a panel belső moduljainak olyan bekötésére, hogy azok egymás után legyenek felkapcsolhatók, így három különböző teljesítményszint választható.

---

## 7. Karbantartás

---

Az infrapanel karbantartást nem igényel. A ház áramtalanított állapotban gyenge szőrű kefével, gyenge mosószerrel átitatott kendővel takarítható. **A készüléket mosni, vagy bevezetni tilos! A sugárzó felületet tilos takarítani, a tisztítási kísérlet a sugárzó rongálódását okozhatja!**

## 8. Technikai adatok

Típus	Teljesítmény (W)	Feszültség (V)	Osztály	IP	Méret (mm)	Súly (kg)
ECOSUN S 09	900	230	I	X4	1500 x 150 x 60	8,7
ECOSUN S 12	1200	230/400 3N				
ECOSUN S 18	1800	230/400 3N				
ECOSUN S 24	2400	230/400 3N				
ECOSUN S 30	3000	230/400 3N				
ECOSUN S 36	3600	230/400 3N				
					1500 x 250 x 60	14
					1500 x 350 x 60	18,5

### Garancia - jótállás

A készülékre a vásárlás napjától számított 24 hónap jótállás (garancia) biztosított. A garancia kizárólag a forgalmazó telephelyén érvényesíthető. A garancia nem vonatkozik azokra a készülékekre amelyeket nem a jelen útmutató szerint üzemeltettek és amelyeken egyértelműen külső sérülés nyoma fedezhető fel. A forgalmazó fenntartja a jogot, hogy jelen útmutatóban foglaltaknál kedvezőbb garanciális feltételeket biztosítson. A garancia csak a forgalmazó értékesítési hálózatán vásárolt készülékekre vonatkozik, érvényesíteni csak a számla és a jelen útmutató (amely egyben jótállás is) együttes bemutatása mellett lehet.

Típus:.....

Gyári szám:.....

Eladás kelte:.....

Eladó szerv:

Aláírás PH